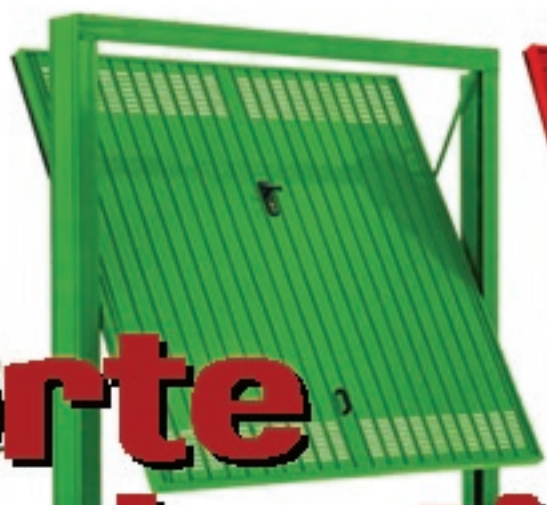
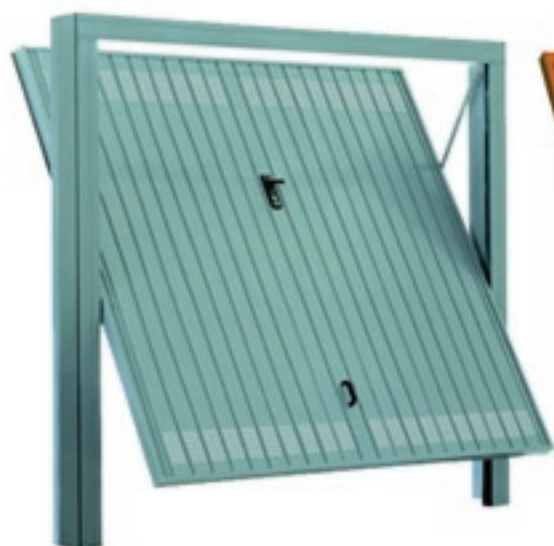


LORICA



CHIUSURE



**porte  
basculanti  
linea acciaio  
e coibentate**



# BASCULANTI

STANDARD asole a tasca



Modello con fori asole a tasca.



Tutte le porte sono fornite di serie zincate, i fori sono a richiesta, il colore standard è RAL 1013 per colorazioni diverse vedi pag. 7.

Tutti i modelli possono essere dotati di: porta passo d'uomo, sopraluci a rete o predisposti simil vetro, finestre fisse o a vasistas.

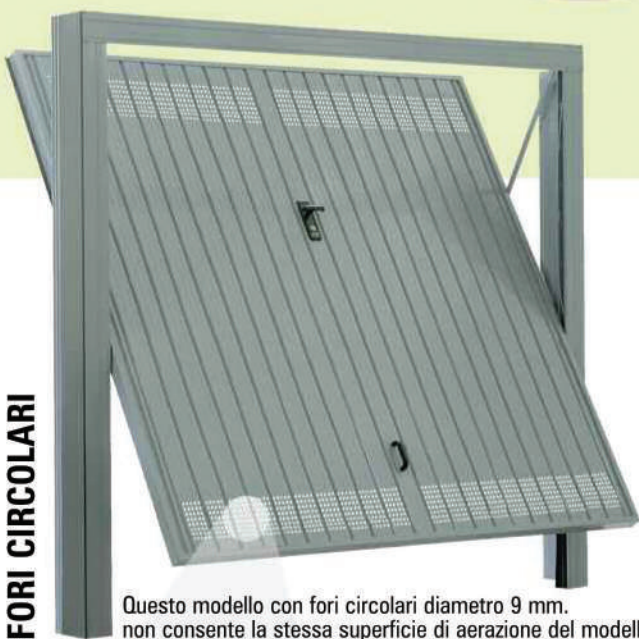


FORI RETTANGOLARI

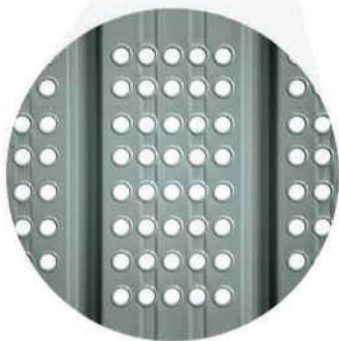


Fori di aerazione rettangolari da 68,5x8 mm. pari a 0,548 cad. di superficie forata. Questo tipo di foratura consente di ottenere un centesimo di aerazione previsto dalle norme, es. con 8 file di fori sopra e sotto otteniamo su una porta larga 2,7 mt. il centesimo di aerazione sino ad una superficie box di circa 20 mq.

FORI CIRCOLARI



Questo modello con fori circolari diametro 9 mm. non consente la stessa superficie di aerazione del modello con fori rettangolari ma gode di una gradevole estetica.



FORI ROMBOIDALI



Questo modello con fori romboidali a imitazione della rete stirata, usata comunemente per i sopraluci a rete, offre una notevole aerazione. Ripetuto più volte sul telo permette di formare dei sopraluci senza l'ausilio di traversi dando così un vantaggio estetico senza saldature, con bassi costi e migliori risultati di aerazione.

## FORI QUADRATI



Questo modello con fori quadrati da circa 10 mm. si presenta molto elegante, le forature possono essere ripetute più volte sul telo, sino a formare una rete, a stampe multiple di 45 mm. equivalenti a 15 fori cad. doga, offre un risultato estetico, efficace ed economico.

## ALETTE A PERSIANA



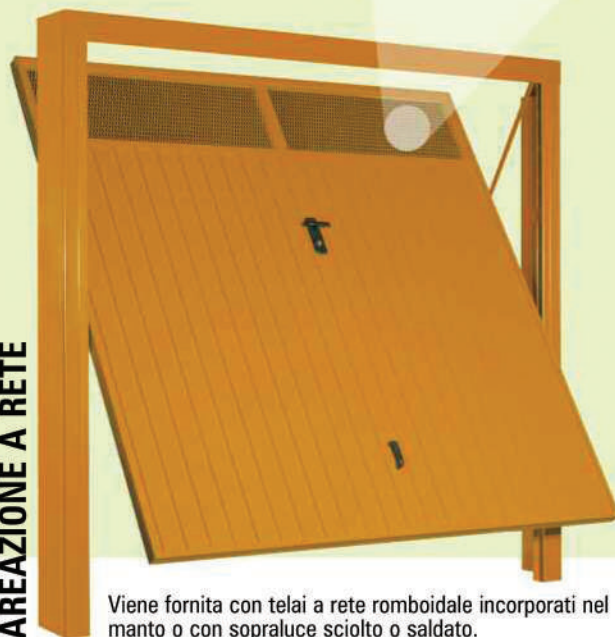
Modello  
Tutta  
Persiana

Modello  
Persiana  
Parziale



Questo tipo a persiana viene usato quando si necessita di particolare quantità di aerazione evitando la visione dell'interno del locale.

## AREAZIONE A RETE



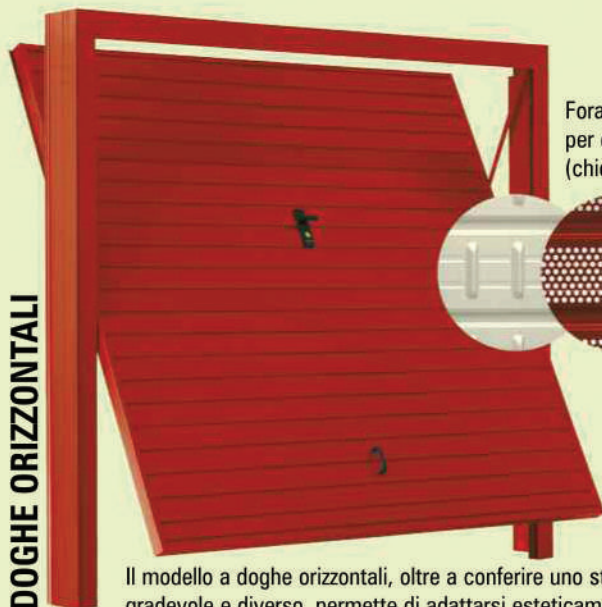
Viene fornita con telai a rete romboidale incorporati nel manto o con sopra luce sciolto o saldato.

## MICROFORATA



Questa porta consente un'ottima areazione del locale interno e la visione dello stesso ad un costo contenuto. Molto usata come chiusura nell'accesso principale dei locali box. **E' consigliabile la verniciatura a polveri epossidiche.**

## DOGHE ORIZZONTALI



Forature disponibili per doghe orizzontali (chiedere fattibilità).



Il modello a doghe orizzontali, oltre a conferire uno stile gradevole e diverso, permette di adattarsi esteticamente alle comuni serrande.

## SANDWICH SCHIUMATO



Questo modello viene costruito con il battente in struttura metallica scatolata ad L, il rivestimento viene eseguito con pannelli sandwich schiumati spessore 40 mm, dogati o a cassettoni sempre in striatura effetto legno nei colori particolari, vedi particolare pannelli nella pagina a fianco.

## SICUREZZA



Questa porta, progettata per garantire maggiore sicurezza, può essere costruita con spessori maggiorati che variano dal 6/10 al 14/10, con doppia lamiera 6+6/10 o 6+8/10 per pannello esterno e 6/10 o 8/10 per pannello interno. Può essere dotata di diversi tipi di serrature, con più punti di chiusura.

## SPECCHIATURE



Questa porta è fornita di specchiature predisposte per materiale del tipo trasparente o non, plexiglass e similari, spessore 6 mm. Le finestrate possono essere eseguite in qualsiasi dimensione, del tipo incorporate nel tela o sopra luce, fisse o apribili a vasistas.

## NON DEBORDANTE

Questa porta priva di sporgenza esterna, presenta notevoli vantaggi nei casi ove esista un marciapiede, dove si trovino due porte che si intersecano ad angolo o dove ci sia un arco e si voglia aprire la porta completamente, lasciando inalterato l'aspetto estetico dell'arco a vista. Può essere fornita con portina pedonale, finestrate, ecc.

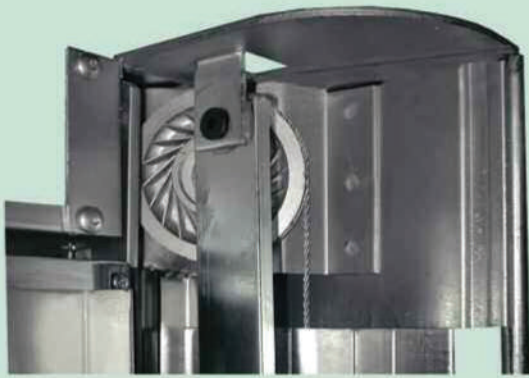


## SNODATA

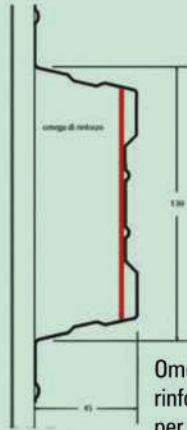


Questa porta viene fornita per particolari esigenze di altezza ove si voglia sfruttare al massimo lo spazio (tipico caso del camper), permette infatti di raggiungere altezze sino ai 4 mt. circa e viene normalmente ripiegata sui 2/3. A seconda delle misure per motivi di trasporto la porta viene spedita da assemblare.

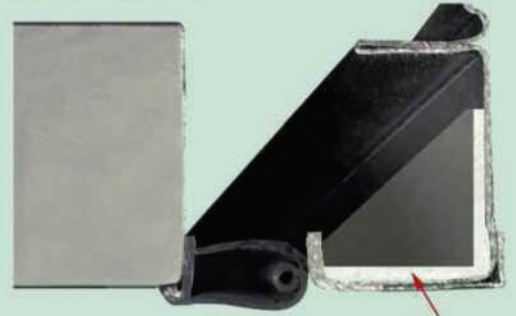
# PREDISPOSIZIONE ALLA MOTORIZZAZIONE TIPO BASE



Particolare piastra superiore con attacco per braccio motore.



Omega con rinforzo interno per applicazione longerone.



Particolare guarnizione antischiacciamento.

Angolare di rinforzo 35x35x3 per spinta scorrimento cuscinetto.

## LA MOTORIZZAZIONE 24V-IP44

Viene installata sulla porta con collaudo eseguito in fabbrica con corrente stabilizzata 220/230V garantita dal fornitore di energia, comprendente centralina per comandi ausiliari a bassa tensione con n. 1 ricevente, n. 1 trasmittente, n. 1 antenna incorporata, n. 1 pulsante interno e costola di sicurezza attiva applicata nella parte inferiore della porta e sblocco motore applicato sulla serratura per manovra manuale di emergenza, in caso di porta pedonale non viene applicato lo sblocco. A richiesta eventuale lampeggiatore e selettore a chiave. Tutte le porte sono fornite corredate di etichetta di certificazione CE con il proprio numero di matricola e di libretto uso e manutenzione, certificate secondo le norme UNI EN 13241-1:2003 UNI EN 12604:2002 UNI EN 12453:2002 punto 5.1.1.5.3 relativo alla salvaguardia dei punti di cesoiamento mediante limitazione delle forze misurate sui bordi secondari di chiusura a meno di 150 N statici e meno di 400 N dinamici in aggiunta a:

- una distanza di almeno 25 mm. tra i bordi che si sovrappongono.



Motorizzazione ad un motore.

Motorizzazione a due motori.

### La nostra politica commerciale. QUALITA' e SERVIZIO comprese nel prezzo.

- **TUTTE LE PORTE SONO COSTRUIE A CENTIMETRO.** Pertanto permettono di sfruttare tutta la larghezza.
- Telaio tubolare perimetrale da **60 x 25 mm.** spessore **12/10**
- Omega di rinforzo interni da **130 mm.**
- Spalle profilate in un unico pezzo, spessore sul punto di spinta cuscinetto **totale 5,4 mm.**, in modo da sopportare la spinta di un'eventuale motorizzazione.
- Cuscinetto d'acciaio con **dispositivo di paracadute d'emergenza** che in caso di anomalie evita la caduta del telo.
- **Cavetti porta pesi certificati.**
- **Cinque tipi di forature sempre comprese nel prezzo.**
- **Tutte le porte sono certificate CE.**

### Particolari in sezione delle qualità tecniche più significative.

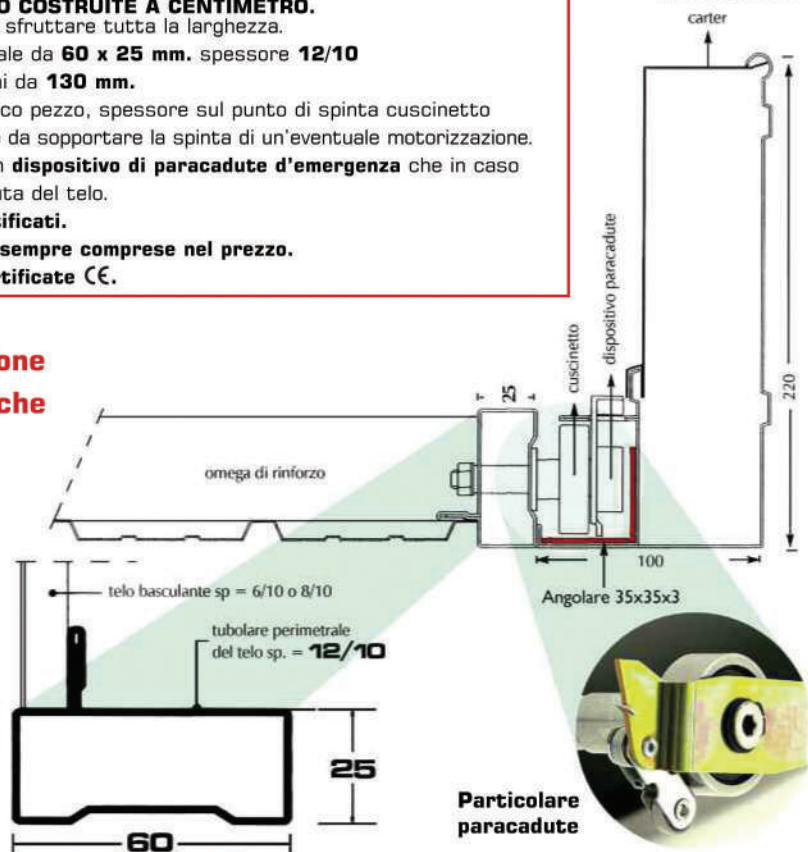


Omega di rinforzo e tubolare perimetrale del telo.

omega di rinforzo

130

45



Sezione spalla con particolare del cuscinetto e dispositivo paracadute.

carter

220

Angolare 35x35x3

cuscinetto

dispositivo paracadute

omega di rinforzo

telo basculante sp = 6/10 o 8/10

tubolare perimetrale del telo sp. = 12/10

Sezione tubolare perimetrale del telo.

25

60

Particolare paracadute

# Tabella Colori Ral

						
RAL 1013	RAL 9001	RAL 9002	RAL 9010	RAL 9016	RAL 9005	RAL 8019
						
RAL 8017	RAL 8016	RAL 8014	RAL 8011	RAL 8003	RAL 7044	RAL 7038
						
RAL 7035	RAL 7016	RAL 7005	RAL 7001	RAL 6019	RAL 6018	RAL 6012
						
RAL 6011	RAL 6009	RAL 6005	RAL 6002	RAL 5015	RAL 5010	RAL 5007
						
RAL 5003						
						
RAL 3005	RAL 3003	RAL 3000	RAL 2002	RAL 1021	RAL 1007	RAL 1004
						
RAL M014	RAL G012	RAL G008	RAL G007	RAL G006	RAL V013	

Verniciatura a polveri con applicazione elettrostatica. Polimerizzazione a forno a circa 200°.  
Metodi di lavorazione e di controllo a capitolato: **QUALICOAT** (marchio europeo di qualità) - Trattamento a norme **UNI-DIN**.

**ATTENZIONE: Le tinte delle vernici qui riportate non sono realizzate con il materiale originale, pertanto sono da considerarsi assolutamente indicative.**

**N.B. Le porte zincate dove sono saldate vengono ritoccate con zinco a freddo.**



Via A. Meucci, 2 - 30020 Noventa di Piave (VE)  
Tel. 0421.1773710 - Fax 0421.1772063 - email: [posta@loricachiusure.it](mailto:posta@loricachiusure.it)

[www.loricachiusure.it](http://www.loricachiusure.it)